

protegemos su mundo digital



Servidor de actualizaciones desde su producto ESET



c/ Martínez Valls 56, bajos-46870 Ontinyent (Valencia)
ayuda@eset.es - Teléfono 902.33.48.33
Fax 96.191.03.21 <http://www.eset.es>

Título del documento:	Servidor de actualización desde ESET Smart Security o ESET NOD32 Antivirus
Nombre del archivo del documento:	Servidor_actualización_ESB_EAB.pdf
Versiones del producto compatibles:	ESET Smart Security o ESET NOD32 Antivirus Business 3.0 o superior.
Fecha de creación:	23-09-2009
Fecha de modificación:	10-02-2010
Estado del documento:	Revisado
Versión del documento:	2.0

Tabla de contenido

Configuración de un servidor de actualizaciones con ESET NOD32 Antivirus o ESET Smart Security.

Con el fin de actualizar los ordenadores conectados a una red local, tanto ESET Smart Security como ESET NOD32 Antivirus permiten, en sus versiones Business, la creación de un servidor de actualizaciones local.

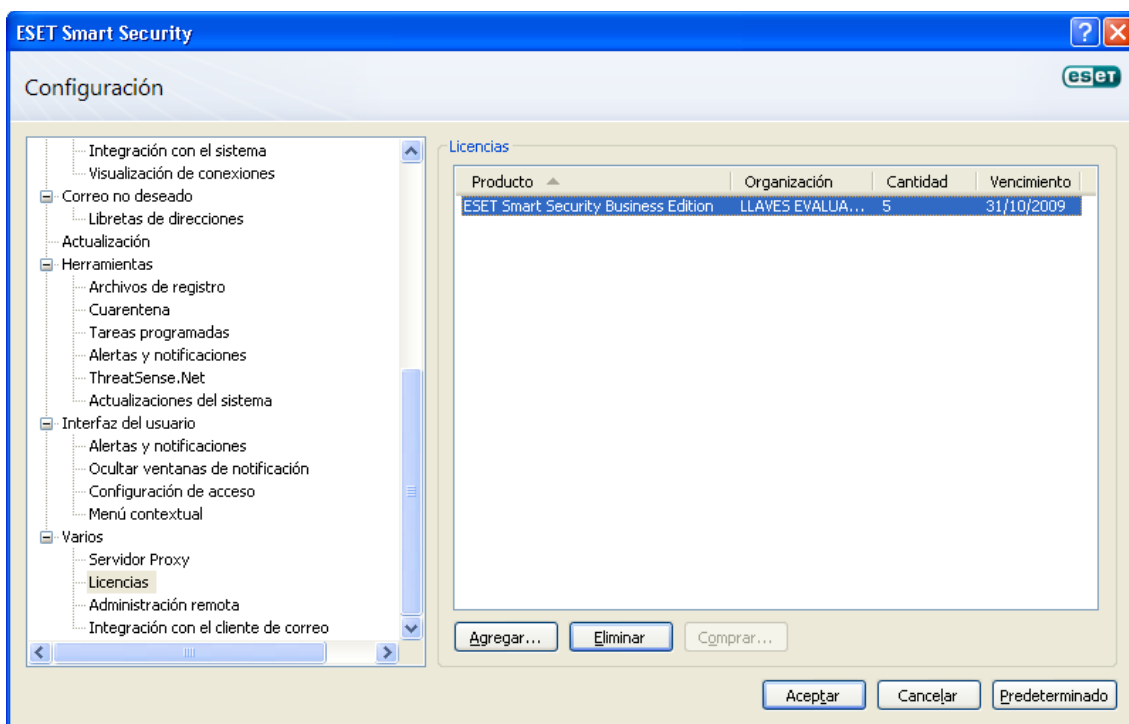
Esta configuración sufre ligeras variaciones con respecto a las versiones 2.x, destacando que estos productos solo pueden ser instalados en sistemas Windows 2000/XP/2003/Vista y necesitando un fichero de licencia adicional.

1.- Requisitos previos

El Servidor de actualizaciones local puede activarse en aquellos clientes que dispongan de la versión Business de ESET Smart Security o ESET NOD32 antivirus, versión que se vende a aquellos usuarios que disponen de 5 o más equipos. Junto con su nombre de usuario y contraseña, estos usuarios disponen de un fichero de licencia necesario para activar esta función. Este fichero tiene la extensión .lic

2.- Introducir el fichero de licencia

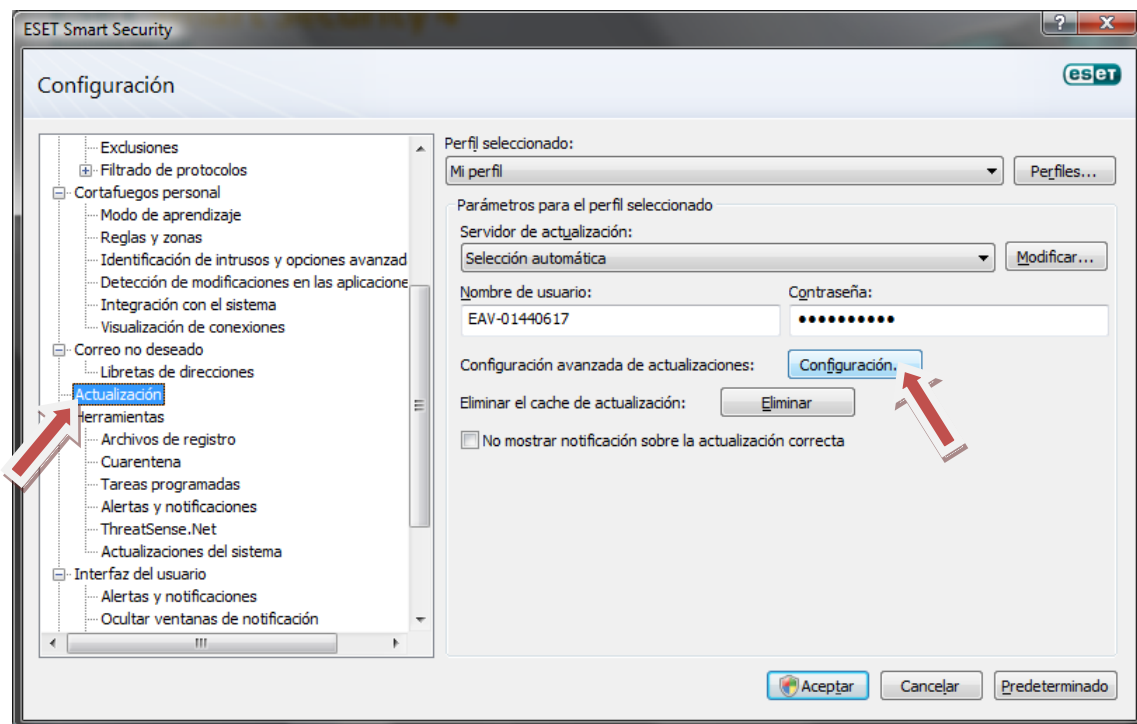
Para poder introducir el fichero de licencia debe acceder al menú **Configuración > Configuración avanzada > Varios > Licencias**. Una vez allí, seleccionar la opción Agregar. Finalmente agregaremos el fichero de licencia (.lic):



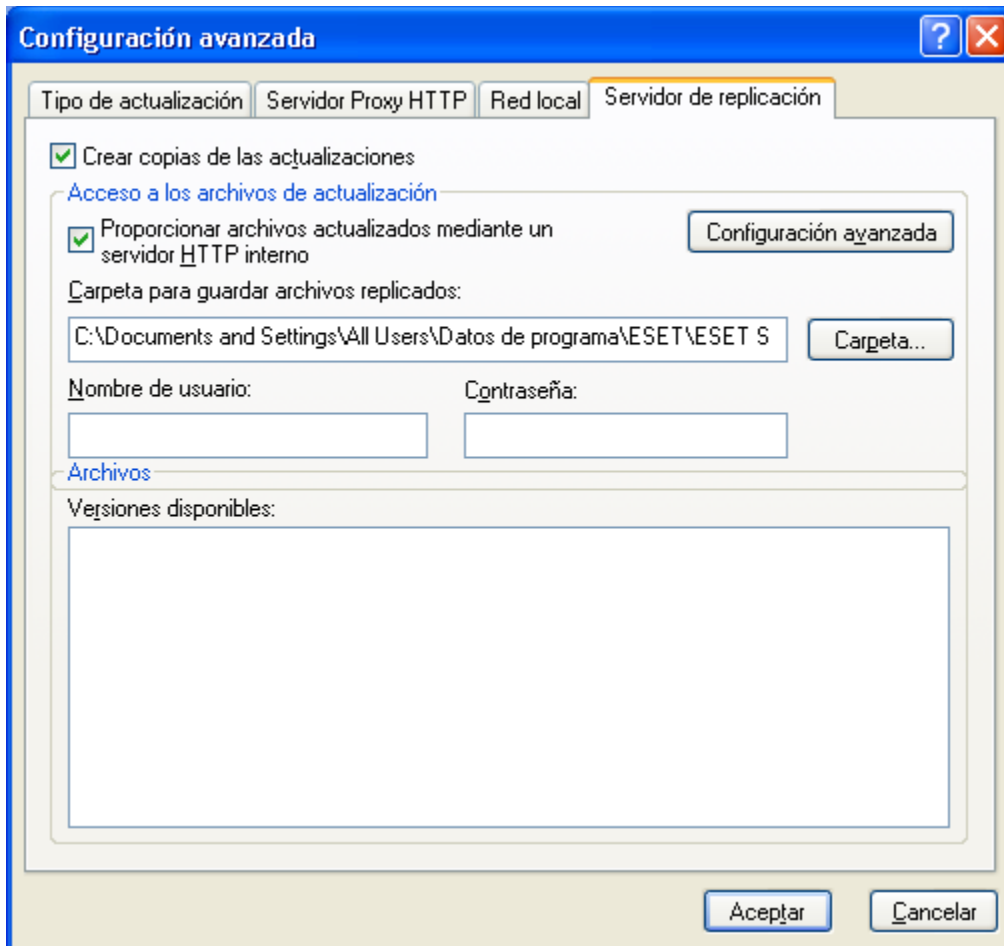
IMPORTANTE: El mirror de actualizaciones creado con esta versión del antivirus no es compatible con las versiones destinadas a Windows 98/Me/NT, no pudiendo ser actualizados los antivirus ESET NOD32 instalados en estas plataformas desde el fichero mirror generado por las v3.0. o v4.0.

3.- Configuración del servidor de actualización

Una vez introducido el fichero de licencia, **aceptamos** la ventana al añadir el archivo de licencia y accedemos nuevamente a la ventana de **configuración avanzada**, dentro de la configuración del apartado de actualización, aparecerá una nueva pestaña llamada Servidor de replicación que hará las funciones de mirror.



Activaremos la opción **Crear copias de las actualizaciones** y **Proporcionar archivos actualizados mediante un servidor HTTP interno**:



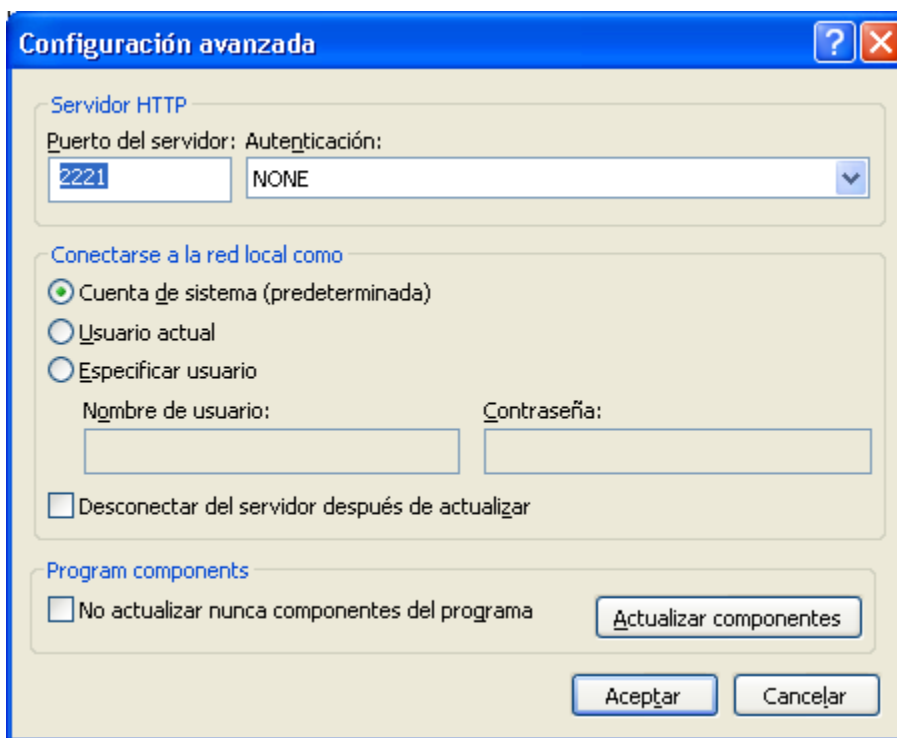
Así mismo, es posible establecer la ubicación de la carpeta donde se almacenarán los ficheros de actualización del mirror. Simplemente pulse el botón **Carpeta** para configurar este parámetro.

IMPORTANTE: Se recomienda activar la opción de acceso mediante el servidor HTTP interno para facilitar la comunicación cliente/servidor.

4.- Configuración avanzada

Además de las configuraciones anteriormente mencionadas, pueden configurarse una serie de parámetros adicionales que permiten personalizar aún más los productos ESET NOD32 Antivirus y ESET Smart Security.

Para acceder a la configuración de estos parámetros adicionales, pulse sobre el botón **Configuración avanzada** de la pestaña **Servidor de replicación**. En este apartado puede configurarse el número de puerto usado para comunicarse con el servidor de actualizaciones rellenando el campo **Puerto del servidor**. Así mismo, también puede indicarse el tipo de autenticación usada seleccionándola en el campo **Autenticación**.



Por último, puede elegir un nombre de usuario y contraseña usados para autenticarse en la red local, a la vez que puede seleccionar si desea desconectarse del servidor una vez realizadas las actualizaciones (recomendado).

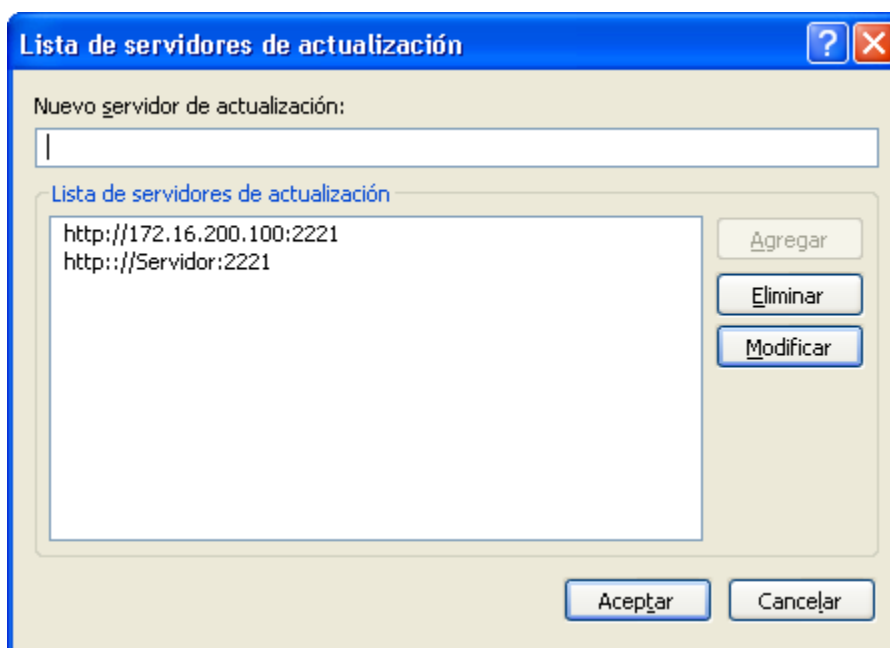
En este punto, forzaremos de forma local la actualización de la aplicación para que se cree el repositorio de actualizaciones, para ello, desde la ventana principal de la aplicación, acceda al campo **Actualización** y a la derecha pulsamos sobre **“Actualización manual de la base de firmas”**.

5.- Actualización desde el equipo cliente

Una vez hemos generado el mirror se han de configurar los ordenadores clientes para que se actualicen desde él. Para ello, accederemos a la configuración del antivirus cliente (**F5**). Dentro del apartado **Actualización** en el campo Servidor de actualización pulse sobre el botón Modificar para acceder a una nueva ventana en la que se debe introducir la información del servidor que se usará para las actualizaciones. En este ejemplo, la dirección de nuestro servidor de actualización será el siguiente:

`http://Nombre_O_IP_Servidor:2221`

Donde 2221 es el puerto por defecto usado al activar la opción de actualización mediante el uso del servidor HTTP interno. Servidor es el nombre NETBIOS de la máquina donde hemos creado el servidor de actualización:



Una vez configurados estos parámetros el mirror de actualizaciones estará preparado y los clientes listos para actualizarse a través de la red local.

Para cualquier tipo de consulta técnica rogamos se ponga en contacto con nuestro departamento técnico en la siguiente dirección de correo electrónico:

ayuda@eset.es

Soporte técnico de Ontinet.com

[Síguenos en Twitter](#)



Ontinet.com distribuidor exclusivo de los productos [ESET](#) en España.