

Microsoft® Windows® Vista / XP / 2000

ESET Smart Security

Guía de inicio rápido



Protegemos su mundo digital



www.eset.es



ESET Smart Security

ESET Smart Security proporciona una protección de avanzada contra códigos maliciosos para su ordenador. La aplicación se basa en el motor de análisis ThreatSense®, presentado por primera vez en el premiado sistema antivirus ESET NOD32. Ahora, ESET Smart Security continúa entregando una protección sin precedentes contra las amenazas del tipo día cero, sin la necesidad de actualizar constantemente la base de firmas para reconocerlas. El cortafuegos integrado y sus funciones contra el correo no solicitado, convierten a ESET Smart Security en una solución de seguridad completa e integral. Este manual lo guiará paso a paso, para ayudarlo a instalar y configurar el producto rápidamente.

Tabla de contenidos

1. Instalación
2. Configuración de la zona de confianza
3. Inicio de ESET Smart Security
4. Introducción del nombre de usuario y contraseña de actualización
5. Análisis del ordenador
6. Indicadores del estado de la protección
7. Resolución de problemas

Componentes integrados



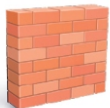
ESET Antivirus

Detecta y elimina virus, troyanos, gusanos informáticos, *rootkits* y otras amenazas.



ESET Antiespía

Combate los programas espía y las aplicaciones que muestran publicidad no solicitada, amenazas cada vez más frecuentes para la seguridad informática.



ESET Cortafuegos personal

Monitoriza todo el tráfico que se establece entre el ordenador protegido y el resto de los equipos de la red



ESET Correo no deseado

Filtra los mensajes de correo no solicitados, aumentando la seguridad y la comodidad de la comunicación electrónica.

Interfaz del usuario

El estado de la protección le muestra información acerca del nivel de seguridad actual de su ordenador

El análisis del ordenador en busca de amenazas es un componente fundamental en cualquier solución antivirus. Su función es verificar los archivos y las carpetas contenidas en el disco (o discos) de su ordenador.

Esta sección contiene información importante acerca de las actualizaciones del programa. Para garantizar el máximo nivel de protección contra códigos maliciosos, es de vital importancia la actualización frecuente.

Las opciones de configuración de ESET Smart Security, le permiten establecer el nivel de protección de su ordenador.

Sistema completo de ayuda y asistencia técnica para ESET Smart Security. Desde aquí también puede ponerse en contacto directamente con el Servicio de atención al cliente de ESET.



1. Instalación

Antes de comenzar la instalación, cierre todos los programas que estén en ejecución.

ESET Smart Security contiene componentes antivirus y cortafuegos, por ende recomendamos especialmente que elimine cualquier otra aplicación de este tipo que pudiera estar instalada previamente en su ordenador, para evitar conflictos mutuos.

No es necesario que desactive o borre el cortafuegos integrado en Windows XP o Vista, pues el instalador de ESET Smart Security se encargará de él automáticamente.

Para obtener el máximo rendimiento de ESET Smart Security, necesitará contar con una conexión a Internet durante el proceso de instalación.

Puede instalar ESET Smart Security desde un disco compacto, o utilizando el archivo disponible para su descarga en el sitio web de ESET: www.eset.es.

1.1. Para iniciar la instalación

Para iniciar el asistente que lo guiará durante la instalación, siga el método de su conveniencia:

- Si realiza la instalación desde un disco compacto, introdúzcalo dentro del dispositivo de lectura adecuado, y el proceso se iniciará automáticamente.

- Si realiza la instalación desde un archivo descargado de Internet, pulse dos veces el botón principal del ratón sobre él, para iniciar el proceso.

A continuación, después de aceptar el acuerdo de licencia, el asistente le ofrecerá dos tipos de instalación.

- **Típica:** Los parámetros más importantes se configurarán durante la instalación, utilizando los valores predefinidos. Este tipo de instalación garantiza una protección integral, y es adecuado para la mayoría de los usuarios.
- **Personalizada:** Le permitirá configurar todos los parámetros avanzados de la aplicación, durante la instalación.



Esta guía solo describe la instalación típica.

1.2 Nombre de usuario y contraseña de actualización

Es de suma importancia que introduzca su nombre de usuario y contraseña para que ESET Smart Security pueda realizar las actualizaciones automáticas. Si decide configurar estos parámetros más tarde, le recomendamos que lo haga inmediatamente después de que el proceso de instalación haya finalizado, para garantizar que su protección esté actualizada.



Pulse **Siguiete** para continuar con el próximo paso.

1.3 ThreatSense.Net

ThreatSense.Net juega un papel muy importante al informar acerca de los códigos maliciosos detectados de forma proactiva, asegurando una mejor protección para los usuarios. Le recomendamos que mantenga activo el sistema de alerta temprana ThreatSense.Net.

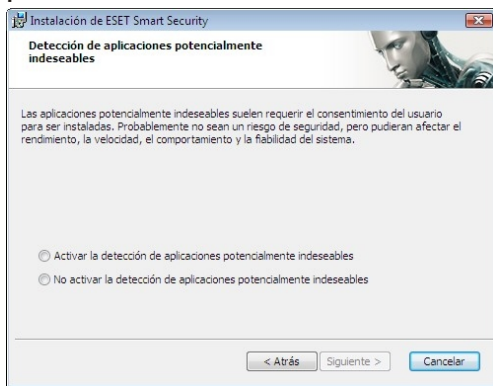


Pulse **Siguiete** para continuar con el próximo paso.

1.4 Detección de aplicaciones potencialmente indeseables

Algunas aplicaciones potencialmente indeseables son usadas con fines legítimos, y no representarían un riesgo para la seguridad del sistema. Por esta razón, ESET Smart Security solicita el consentimiento explícito del usuario para activar la detección de estos programas..

Si prefiere que este tipo de aplicaciones sean bloqueadas, marque la casilla **Activar la detección de aplicaciones potencialmente indeseables**.



Pulse **Siguiete** para continuar con el próximo paso.

1.5 Finalización de la instalación

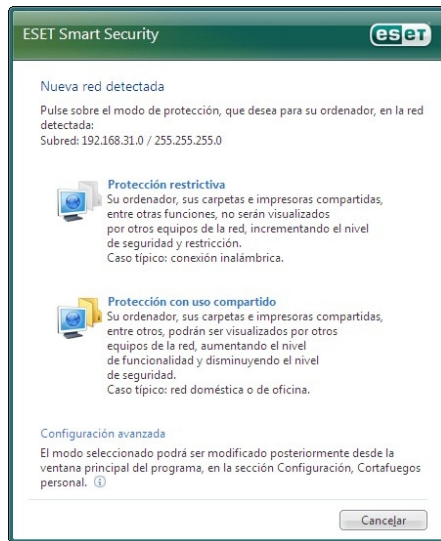
Después de configurar ESET Smart Security, presione el botón **Instalar** para completar este proceso. Una barra de progreso indicará el grado de avance de la instalación. Cuando finalice el proceso, ESET Smart Security se iniciará automáticamente.

Generalmente no será necesario reiniciar el ordenador de modo que podrá continuar trabajando sin interrupciones mientras ESET Smart Security se estará ejecutando en segundo plano, protegiendo el sistema contra los códigos maliciosos.

2. Configuración de la zona de confianza

Cuando el proceso de instalación ha finalizado y la aplicación detecte una conexión de red, aparecerá una ventana que permite configurar una zona de confianza. En ella se muestra la subred local de su ordenador. Estas opciones solo afectan la visibilidad de su equipo en la red local, no para Internet. Existen dos modos de acceso disponibles:

- **Protección restrictiva:** Seleccione esta opción si no desea compartir archivos y carpetas de su ordenador y quiere que su equipo no pueda ser visto por el resto de los usuarios que trabajan en la misma red. Esta configuración se recomienda para los usuarios que conectan su ordenador directamente a un módem de cable coaxial o telefónico, o que usan una conexión inalámbrica.
- **Protección con uso compartido:** Seleccione esta opción si desea compartir archivos y carpetas de su ordenador con otros equipos de la misma red. Esta configuración se recomienda para las redes de confianza, domésticas o de oficina.



3. Inicio de ESET Smart Security

ESET Smart Security comienza a proteger su ordenador inmediatamente después de su instalación. No necesita iniciar la aplicación para activarlo.

Sin embargo, puede abrir ESET Smart Security cuando lo desee, para verificar el estado de su protección, o realizar diferentes tareas de análisis y mantenimiento.

Para abrir la interfaz de usuario de ESET Smart Security, siga uno de los procedimientos descritos a continuación:

- Presione dos veces el botón principal del ratón sobre el icono de ESET Smart Security  ubicado en el área de avisos de Windows (Bandeja del sistema).
- En la barra de herramientas de Windows presione **Inicio**, **Todos los programas**. Abra la carpeta **ESET Smart Security** y seleccione **ESET Smart Security**.

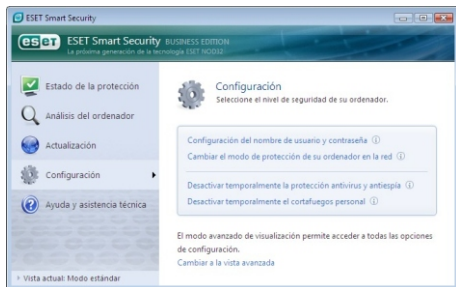
Una modificación en el color del icono del programa indicará la posible existencia de un problema en ESET Smart Security.

4. Introducción del nombre de usuario y contraseña de actualización

Si su licencia ha expirado, y recibió un nombre de usuario y una contraseña nuevos al adquirir una renovación (o si no proporcionó esta información durante la instalación del programa), puede introducir estos datos en la ventana de configuración de las actualizaciones.

Completar esta información es fundamental para recibir las actualizaciones que asegurarán que su ordenador se encuentre continuamente protegido contra las nuevas amenazas.

En el panel izquierdo de la pantalla de ESET Smart Security, seleccione **Actualización** y, en el sector derecho, pulse **Configuración del nombre de usuario y contraseña**. En la ventana **Detalles de la licencia**, escriba los datos que ha recibido y presione **Aceptar** para confirmarlos.



Su nombre de usuario y la contraseña diferencian mayúsculas y minúsculas. Por lo tanto, debe introducirlos *exactamente tal cual aparecen* en el mensaje de correo electrónico enviado por ESET con los datos de la licencia. Se recomienda copiarlos desde allí y pegarlos directamente en el campo correspondiente.

4.1 Actualización

De forma predeterminada, ESET Smart Security descarga las actualizaciones automáticamente.

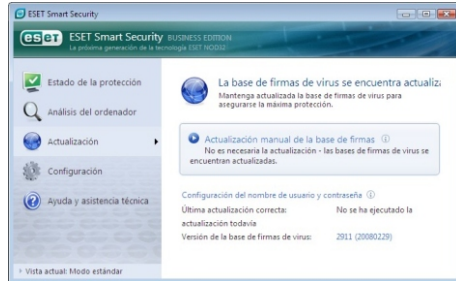
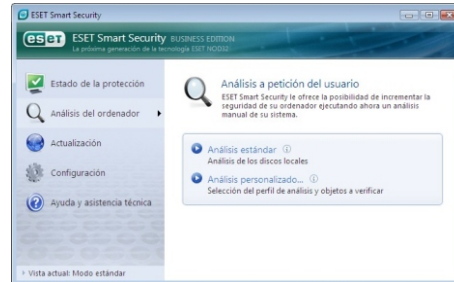
Si usted no ha proporcionado un nombre de usuario y una contraseña durante la instalación, este proceso no se habrá completado convenientemente.

Le recomendamos entonces que realice una actualización manual:

- En el panel izquierdo de la ventana principal de ESET Smart Security, seleccione **Actualización**.
- A continuación, pulse **Actualización manual de la base de firmas**.

5. Análisis del ordenador

Después de completar exitosamente la instalación y la actualización del programa, le recomendamos que realice un análisis completo del ordenador, para buscar posibles amenazas. En la ventana principal de ESET Smart Security pulse la opción **Análisis del ordenador**, y seleccione **Análisis estándar**. Así comenzará la verificación de todos los discos duros locales. Durante el proceso de análisis, una ventana de estado mostrará la barra de progreso del mismo, además de información estadística acerca de los archivos y las carpetas infectadas que se van encontrando. Si una amenaza fuera detectada, ESET Smart Security pondrá el archivo en cuarentena, y mostrará un mensaje de alerta en el área de notificaciones de la bandeja del sistema. Podrá continuar trabajando con total normalidad mientras se realiza el análisis.



El módulo de actualización se conectará a Internet, buscará un servidor de ESET que se encuentre disponible y descargará los archivos de actualización firmados digitalmente. Estos, contienen la mayoría de las firmas de aplicaciones maliciosas más recientes, además de nuevas definiciones de heurística avanzada y otros módulos del programa.

Tan pronto como se instala una actualización, ESET Smart Security muestra un aviso en el sector de la bandeja del sistema, con el número de la última versión de la base de firmas de virus.

Nota: Solo necesitará realizar la actualización manual una única vez. Posteriormente, ESET Smart Security descargará los archivos de actualización de manera automática.

6. Indicadores del estado de la protección

ESET Smart Security le informa acerca del estado de la protección contra aplicaciones maliciosas, por medio de los siguientes controles:

1. El icono de la bandeja del sistema indica si la protección de archivos en tiempo real se encuentra activada o desactivada, cambiando el color según su estado.
2. Se muestra un informe detallado en la ventana **Estado de la protección**.

Si algún módulo en particular se encuentra desactivado, podrá verlo en el panel **Estado de la protección**, junto con un vínculo que le permitirá activarlo nuevamente.

El estado de la protección se indica por medio de tres colores:



1. Azul (recomendado)

La protección antivirus está funcionando correctamente, y su ordenador se encuentra protegido contra amenazas y ataques dentro de la red. Este estado indica que todos los módulos están activados, y la base de firmas de virus está actualizada.



2. Amarillo

El sistema de protección de archivos en tiempo real está activado, pero ha ocurrido al menos uno de los siguientes sucesos:

- El cortafuegos está bloqueando todo el tráfico de la red.
- Una actualización no ha podido llevarse a cabo exitosamente (por ejemplo, no se detectó una conexión a Internet, su licencia ha expirado, el nombre de usuario o la contraseña introducidos no son válidos, etc.)



3. Rojo

La protección en tiempo real del sistema de archivos o el cortafuegos personal están desactivados. Estos módulos son imprescindibles para la seguridad de su ordenador, por lo tanto le recomendamos que vuelva a activar de inmediato el componente que no está funcionando.

7. Resolución de problemas

Los representantes de atención al cliente de ESET están listos para ayudarlo a resolver cualquier problema que pudiera presentarse.

Sin embargo, antes de ponerse en contacto con ellos, le recomendamos que busque la solución dentro del sitio web de ESET. La información disponible allí podría ayudarlo a resolver el problema en pocos minutos.

Encontrará las respuestas a las preguntas más frecuentes, además de una amplia base de conocimientos en <http://www.eset.es/support/faq.htm>.

Para ponerse en contacto con nuestro servicio de atención al cliente, por favor envíe una solicitud de asistencia técnica a través de la página <http://www.eset.es.com/soporte/>, o utilice el formulario incluido en nuestro programa.

7.1 Cómo enviar una solicitud de asistencia a nuestro servicio de atención al cliente

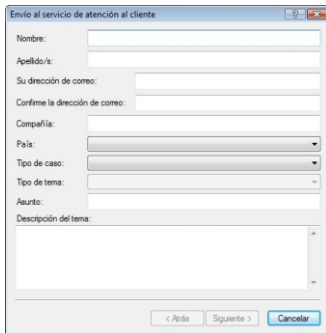
Si encuentra algún problema al utilizar el programa, comuníquese con el servicio de atención al cliente de ESET utilizando el formulario integrado en la aplicación. Para esto, diríjase a la sección **Ayuda y asistencia técnica**, y seleccione **Formulario enviado a través ESET Smart Security**.



Se abrirá una ventana, donde podrá introducir su información de contacto, tipo de caso y tema, además de alguna pregunta o problema específico que desee detallar. Para recibir una respuesta rápida a su solicitud, es crucial completar correctamente la información de contacto.

En el campo **Asunto** deberá escribir una descripción concisa del problema o la pregunta.

Complete a continuación el campo **Descripción del tema**, explicando su problema con el mayor detalle posible.



Envío al servicio de atención al cliente

Nombre:

Apellido/s:

Su dirección de correo:

Confirme la dirección de correo:

Compañía:

País:

Tipo de caso:

Tipo de tema:

Asunto:

Descripción del tema:

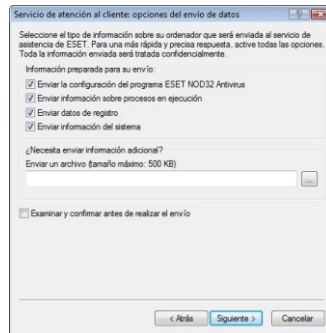
< Ants

Presione **Siguiete** para continuar con el próximo paso

Además de la descripción del problema, ESET Smart Security también permite el envío de otro tipo de información importante, que pueda ayudar a detallar con más exactitud el inconveniente.

Por lo tanto, le recomendamos que mantenga seleccionadas todas las opciones presentadas. Para ver previamente la información que se enviará a ESET, seleccione la casilla **Examinar y confirmar antes de realizar el envío**.

Además de enviar información del sistema, también podrá adjuntar cualquier archivo que considere relevante en relación al inconveniente encontrado, o la pregunta que desee realizar.



Servicio de atención al cliente: opciones del envío de datos

Seleccione el tipo de información sobre su ordenador que será enviada al servicio de asistencia de ESET. Para una más rápida y precisa respuesta, active todas las opciones. Toda la información enviada será tratada confidencialmente.

Información preparada para su envío:

- Enviar la configuración del programa ESET NOD32 Antivirus
- Enviar información sobre procesos en ejecución
- Enviar datos de registro
- Enviar información del sistema

¿Necesita enviar información adicional?
Enviar un archivo tamaño máximo: 500 KB)

Examinar y confirmar antes de realizar el envío

< Ants

Presione **Siguiete** para continuar con el próximo paso.

Una vez que ha completado toda la información necesaria, envíe su solicitud al servicio de atención al cliente pulsando el botón **Finalizar**.

Uno de nuestros representantes se pondrá en contacto con usted tan pronto como sea posible.





ESET Smart Security

Todos los derechos reservados ©2007 ESET, spol. s r. o.

ESET, logo de ESET, NOD32, ThreatSense, ThreatSense.Net y/u otros productos mencionados de ESET, spol. s r. o. son marcas registradas de ESET, spol. s r. o.

Otras compañías o productos mencionados pueden ser marcas registradas de sus propietarios. Producido de acuerdo a las normas de calidad ISO 9001:2000.