

# ESET NOD32 Antivirus 4

## Guía rápida de instalación

Microsoft® Windows® Vista / XP / 2000 / 2003 / 2008



Protegemos su Mundo Digital

ESET NOD32 Antivirus proporciona a su ordenador protección de última generación contra códigos maliciosos. Basado en el motor de análisis ThreatSense®, implementado por primera vez en el premiado sistema antivirus ESET NOD32, el Antivirus de ESET sigue ofreciendo una protección sin precedentes contra amenazas día cero sin necesidad de realizar actualizaciones constantes de firmas de virus para poder identificarlas. Este manual lo irá guiando paso a paso para realizar una rápida instalación y configuración del producto.



### Antivirus

Detecta de forma proactiva todo tipo de códigos maliciosos, ya sean conocidos o desconocidos.



### Antispyware

Le protege de códigos maliciosos ocultos, como backdoors, downloaders, exploits, crackers, hijackers, robos de contraseñas, keyloggers y proxys.

## Interfaz de usuario



El estado de la protección le muestra información sobre el nivel de protección actual de su ordenador y la seguridad.



El análisis del ordenador es una parte importante de todas las soluciones antivirus. Se usa para realizar un análisis de los archivos y carpetas del disco o los discos de su ordenador.



Esta sección contiene información importante sobre las actualizaciones del programa. Es de vital importancia que el programa sea actualizado regularmente para proveer el máximo nivel de protección contra las últimas amenazas.



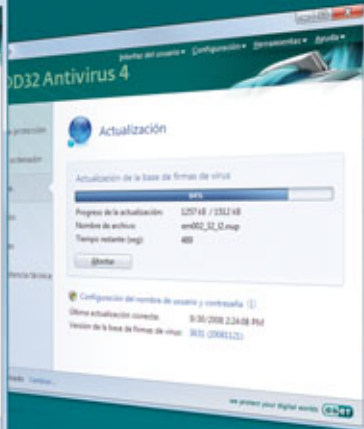
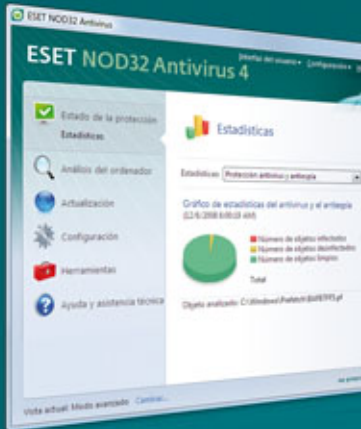
Las opciones de configuración de ESET NOD32 Antivirus le permiten ajustar los niveles de protección de su ordenador.



La sección de Herramientas, disponible en el modo avanzado, le permite acceder a las características avanzadas: registros, cuarentena y tareas programadas.



Ayuda y asistencia técnica exhaustiva de ESET NOD32 Antivirus. Desde aquí también se puede contactar directamente con el soporte técnico.



# Instalación

Antes de comenzar con la instalación, cierre todos los programas activos. ESET NOD32 Antivirus contiene componentes que pueden entrar en conflicto con otro programa antivirus ya instalado en su ordenador. ESET recomienda firmemente eliminar el otro programa para evitar problemas potenciales.

Es posible instalar ESET NOD32 Antivirus desde el CD de instalación o desde un archivo que puede descargar desde el sitio Web de ESET.

## Iniciar la instalación

Para iniciar el proceso de instalación inteligente, realice una de las siguientes acciones:

- Si ejecuta la instalación desde un CD, inserte el CD en la unidad de CD-ROM y espere a que la instalación comience automáticamente.

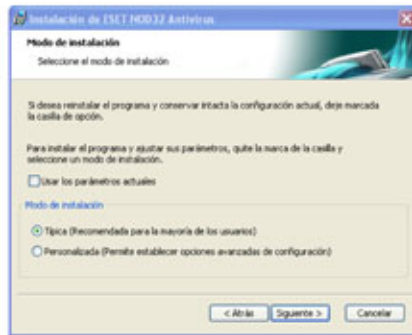
- Si ejecuta la instalación desde un archivo descargado, haga doble clic sobre el archivo descargado para iniciar la instalación.

Tras iniciar el proceso de instalación y aceptar el acuerdo de licencia, el programa le ofrecerá dos tipos de instalaciones posibles:

**Típica** – sólo se configurarán los parámetros principales durante la instalación. Los demás parámetros serán los predeterminados según la configuración recomendada. Este modo le ofrece la protección integral que nosotros recomendamos y es la adecuada para la mayoría de los usuarios.

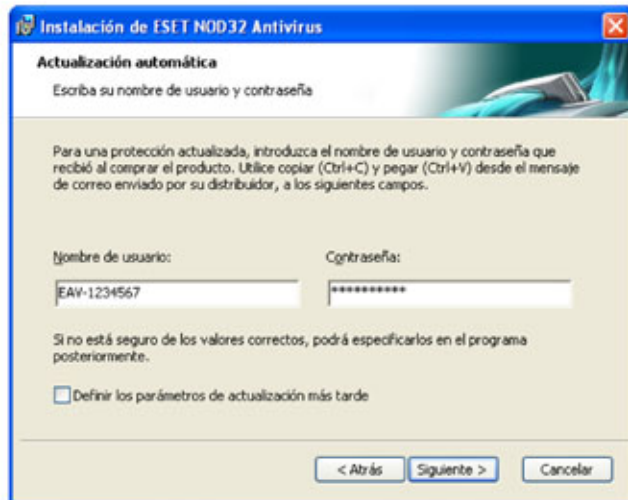
**Personalizada** – activa la configuración de todos los parámetros avanzados durante la instalación.

Esta guía describe la instalación típica.



## Usuario y Contraseña para actualizar el antivirus

Configurar el nombre de usuario y contraseña es vital para el correcto funcionamiento y actualización de ESET NOD32 Antivirus. Si decide configurar dichos parámetros luego, es altamente recomendable realizarlo inmediatamente después de que se complete el proceso de instalación para asegurar el equipo informático.



The screenshot shows a window titled "Instalación de ESET NOD32 Antivirus" with a sub-header "Actualización automática". The main text asks the user to enter their name and password for automatic updates. It provides instructions on how to find this information in the purchase email. There are two input fields: "Nombre de usuario:" containing "EAV-1234567" and "Contraseña:" containing "\*\*\*\*\*". A checkbox "Definir los parámetros de actualización más tarde" is unchecked. At the bottom, there are three buttons: "< Atrás", "Siguiente >", and "Cancelar".

Instalación de ESET NOD32 Antivirus

**Actualización automática**

Escriba su nombre de usuario y contraseña

Para una protección actualizada, introduzca el nombre de usuario y contraseña que recibió al comprar el producto. Utilice copiar (Ctrl+C) y pegar (Ctrl+V) desde el mensaje de correo enviado por su distribuidor, a los siguientes campos.

Nombre de usuario:

Contraseña:

Si no está seguro de los valores correctos, podrá especificarlos en el programa posteriormente.

Definir los parámetros de actualización más tarde

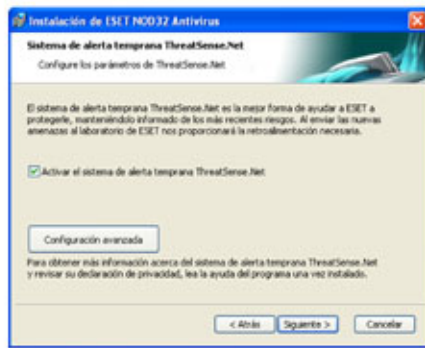
< Atrás   Siguiente >   Cancelar

Seleccione **Siguiente** para continuar.

## ThreatSense.Net

ThreatSense.Net cumple un papel fundamental en nuestra búsqueda de nuevas tecnologías de detección para capturar códigos maliciosos de forma proactiva, lo que nos permite ofrecerle al cliente una mejor protección. Recomendamos que deje activado el Sistema de Alerta Temprana ThreatSense.Net.

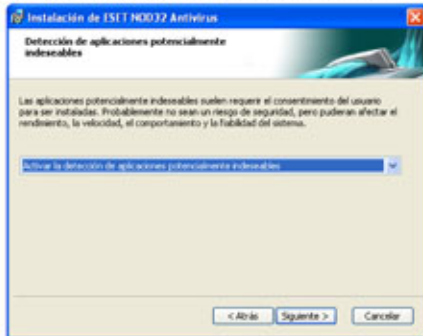
Seleccione **Siguiente** para continuar.



## Detección de aplicaciones potencialmente indeseables

Como algunas aplicaciones potencialmente indeseables son utilizadas de manera lícita y no presentan necesariamente un riesgo para la seguridad, se requiere la aprobación del usuario para habilitar dicha detección. Le recomendamos seleccionar la opción **Activar la detección de aplicaciones potencialmente indeseables**.

Seleccione **Siguiente** para continuar.



## Completando la Instalación

Cuando se hayan configurado todos los parámetros necesarios, inicie el proceso de instalación final seleccionando el botón Instalar. El progreso de la instalación se indicará en la barra de progreso. Una vez que la instalación se ha completado, ESET NOD32 se iniciará de forma automática. Como por lo general no es necesario reiniciar el sistema, puede continuar trabajando en el ordenador mientras ESET NOD32 funciona en segundo plano para protegerlo de códigos maliciosos.

# Iniciando ESET NOD32 Antivirus

ESET NOD32 Antivirus empieza a proteger su ordenador inmediatamente después de la instalación. No debe iniciar el programa para activarlo. No obstante, puede abrir ESET NOD32 Antivirus en cualquier momento para controlar el estado de protección o realizar

diversas tareas de análisis o mantenimiento.

Para iniciar ESET NOD32 Antivirus realice una de las siguientes acciones:

- Haga doble clic sobre el icono de ESET NOD32 Antivirus  ubicado en el área de notificaciones de Windows (el inicio

rápido en la bandeja del sistema)

- En la barra de tareas de Windows, seleccione *Inicio > Todos los programas > ESET > ESET NOD32 Antivirus > ESET NOD32 Antivirus*

# Introducir Nombre de usuario y Contraseña para la actualización

Si su licencia ha caducado y ha recibido un nuevo nombre de usuario y contraseña tras adquirir la renovación (o si no los introdujo durante la instalación), introduzca el nuevo nombre de usuario y contraseña en la ventana de Actualización. Esta tarea es esencial para el funcionamiento correcto de las actualizaciones y para asegurar que su ordenador esté constantemente protegido contra las nuevas amenazas emergentes.

En el panel izquierdo de la pantalla de ESET NOD32 Antivirus, seleccione **Configuración** y luego, a la derecha, **Configuración del nombre de usuario y contraseña**.

Introduzca el **nombre de usuario** y **contraseña** en la ventana de detalles de la Licencia y seleccione **Aceptar** para confirmar. Los campos para el Nombre de usuario y la Contraseña distinguen mayúsculas de minúsculas. Introdúzcalos con cuidado y precisión.

Le recomendamos copiar y pegar los datos desde el correo electrónico que recibió con la licencia.

Si ha adquirido ESET NOD32 Antivirus pero no lo activó durante la instalación, puede hacerlo seleccionando **Actualización** > **Registro**. Ingrese su clave de registro junto a toda la información necesaria y presione Enviar. Su nombre de usuario y contraseña se insertarán automáticamente en la sección de Actualización y recibirá un correo electrónico con sus datos de autenticación en la dirección que especificó al registrarse.



## Actualización

De forma predeterminada, ESET NOD32 Antivirus cuenta con una tarea predefinida para asegurar que se realicen actualizaciones regularmente. Si no ha introducido su Nombre de usuario y Contraseña durante la instalación y todavía no se ha llevado a cabo ninguna actualización, le recomendamos que la realice manualmente de la siguiente manera:

- Seleccione **Actualización** en el panel izquierdo de la pantalla principal de ESET NOD32 Antivirus
- Seleccione **Actualizar la base de firmas de virus ahora**

El módulo de actualización se conectará a Internet, contactará con un servidor de actualización disponible de ESET y descargará los archivos de actualización firmados digitalmente que contienen las firmas de códigos

maliciosos más recientes y nuevas definiciones para la heurística avanzada y otros módulos del programa.

Cuando se acaba de instalar una actualización más nueva, ESET NOD32 Antivirus muestra una notificación en la bandeja del sistema con el número de versión de la base de datos de firmas de virus recién instalada.



## Análisis del sistema

Tras completar la instalación y actualización, le recomendamos realizar un análisis completo del sistema para detectar amenazas. Para hacerlo, seleccione la pantalla principal de ESET NOD32 Antivirus y elija Análisis estándar. Comenzará el análisis de todos los discos rígidos locales. Mientras dure el análisis, la ventana de estado

mostrará la barra de progreso así como los datos estadísticos actuales sobre los archivos analizados y las infecciones detectadas. Cuando se detecta una amenaza, ESET NOD32 Antivirus pone el archivo en cuarentena y muestra una alerta en la bandeja del sistema. Puede seguir trabajando en sus tareas habituales mientras se lleva a cabo el análisis.




## Indicación del estado de protección

El estado de protección actual de ESET NOD32 Antivirus se indica de las siguientes formas:

- En un icono ubicado en la bandeja del sistema
- En un informe detallado en la ventana de **Estado de la protección**


En caso de que uno de los módulos de protección se encuentre deshabilitado, la ventana de **Estado de la protección** mostrará el nombre del módulo deshabilitado y un vínculo que le permitirá volver a habilitarlo.

Los estados de protección individuales se indican por los siguientes colores:

 **verde** (recomendado) – La protección antivirus funciona adecuadamente y su ordenador está protegido contra programas maliciosos y ataques de red. Este estado indica que todos los módulos de protección se encuentran habilitados y la base de datos de firmas de virus está actualizada.

 **amarillo** – La protección del sistema de archivos en tiempo real está habilitada, pero no se asegura el nivel máximo de protección. El icono amarillo se muestra en los siguientes casos:

- La protección de documentos, del cliente de correo electrónico o del acceso a la red está deshabilitada o no funciona correctamente.
- El sistema operativo no está actualizado

 **rojo** – La protección del sistema de archivos en tiempo real se encuentra deshabilitada. Como el funcionamiento correcto de estos módulos es de vital importancia para la seguridad de su sistema, le recomendamos habilitar el módulo inactivo de inmediato.

# Solución de problemas

Los especialistas del soporte técnico de ESET están listos para asistirlo en la solución de posibles problemas. Antes de contactar con soporte técnico, le recomendamos buscar primero una solución en el sitio Web de ESET. En la mayoría de ocasiones le ayudará a resolver el problema rápidamente.

Para informarse sobre la solución de diversos problemas, instrucciones y consejos, acceda a nuestra web con las consultas más frecuentes:

<http://www.eset.es/support/faq/index.html>

Para ponerse en contacto con el soporte técnico de ESET, por favor, complete el formulario de envío de

consultas sobre soporte incluido en el programa. Las instrucciones se hallan en la siguiente sección de este manual o, si por alguna razón no puede utilizar dicho formulario, use el formulario de Internet que se encuentra disponible en el siguiente url:

<http://www.eset.es/cgi-script/CSMailto/forms/suprequest.htm>

## Enviar una consulta al soporte técnico

En caso de que surja un problema, contacte al soporte técnico de ESET usando el formulario para envío de consultas incluido en el programa. En la sección de **Ayuda y asistencia técnica**, seleccione **Formulario enviado a través de ESET NOD32 Antivirus**.



Aparecerá una ventana con información sobre el contacto, tipo de problema y su especificación. Es esencial que complete la información sobre el contacto de forma correcta para recibir una respuesta rápida.

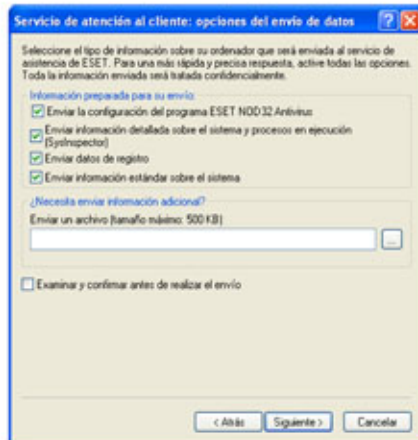
En el campo **Asunto**, introduzca una descripción concisa sobre el problema o consulta. A continuación, escriba la descripción del problema con el mayor detalle posible en el campo **Descripción del tema**.

Seleccione **Siguiente** para continuar.



Además de la descripción detallada, el programa también solicita el envío de otros datos importantes para que ESET pueda ayudarle a encontrar el origen del problema. Recomendamos encarecidamente que deje todas las opciones habilitadas.

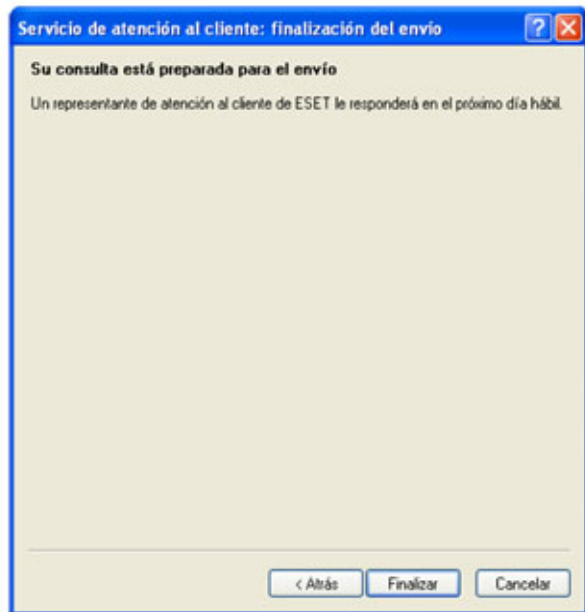
Para visualizar la información en formato XML antes de ser enviada, habilite la opción **Examinar y confirmar antes de realizar el envío**.



Al enviar información del sistema, también puede adjuntar cualquier archivo que considere relevante para el problema o consulta.

Seleccione **Siguiente** para continuar.

Tras haber introducido toda la información necesaria, envíe la consulta al soporte técnico seleccionando el botón **Finalizar**.



Un representante del soporte técnico contactará con usted en breve.

